

BISAM på BUP

- om delaktighet, inflytande och det nödvändiga patientperspektivet.

Patienters delaktighet i sin egen vård



Jennie Moberg, egenerfaren BISAM

Janine Semius, närståendeerfaren BISAM

Grundkompetens BISAM

- Egen djupgående erfarenhet av psykisk ohälsa och psykiatrisk (heldygns)vård, samt en öppenhet om detta
- Meriterande med akademisk examen t.ex. magister-, licentiat- eller doktorsexamen
- Har arbetslivserfarenhet
- Har återhämtat sig och har därmed kunskap om återhämtning och kan nyansera detta
- Ett allmänt nyanserat förhållningssätt till sina patienterfarenheter
- Gedigen kompetens i att utbilda och föreläsa
- Gedigen kompetens inom området inflytande och delaktighet
- Kompetens i att leda grupper
- God kännedom organisation på region/länsnivå
- God kännedom om verksamheten på kliniknivå
- Kontinuerlig omvärldsbevakning

Syfte med BISAM

- Öka patienters och deras föräldrars delaktighet och inflytande
- Använda patienters och deras föräldrars synpunkter i ett systematiskt förbättringsarbete på verksamhetsnivå
- Belysa patient- och närståendeperspektivet
- Arbeta med attitydförändring och trovärdighet
- Öka kunskap om återhämtning
- Omvärldsbevakning, t.ex. laguppdateringar och aktuell forskning

BISAM fungerar som en bro mellan patienter, närstående och verksamheten. Tillgänglighet inom både heldygns- och öppenvård.

Arbetsuppgifter


- Patientforum- och närståendeforum, heldygnsvård
- Bergen workshop, heldygnsvård
- Etikforum med fokus på heldygnsvård
- Implementeringsarbete av patient- och närståendeforum i öppenvården hela 2019
- Brukarråd
- Samarbete med vårdutvecklare, patientsäkerhetssamordnare, kommunikatör med flera
- Personalutbildning och föreläsningar, t.ex. etik vid tvångsvård/tvångsåtgärder, återhämtning etc.
- Delta i arbetsgrupper och lyfta fram patient- och närståendeperspektivet

Patient- och närståendeforum

Syfte, form & funktion

Syfte: att lyfta fram patienters och närståendes syn på vården, för att därigenom möjliggöra ett internt förbättringsarbete med patientperspektivet som grund.

- Forum varje vecka á 30 minuter
- BISAM håller i forumet, enhetschef deltar
- Forumet är i grupp, men synpunkter inhämtas även individuellt
- Minnesanteckningar skrivs, patienterna är anonyma
- Studiedag 1 dag/termin för berörda enhetschefer och sektionschef

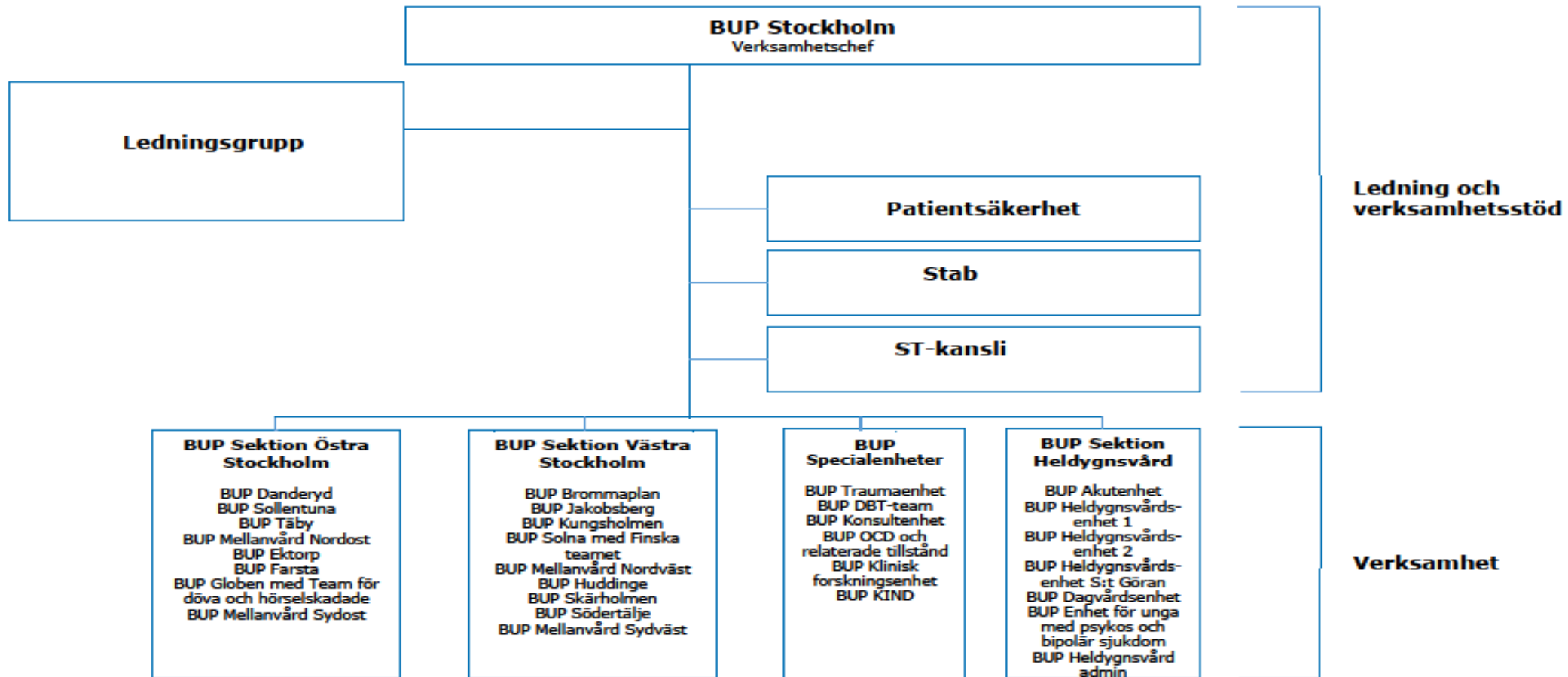


*"Det är bra att ni
BISAM kommer
hit, som är mer
oberoende."*

Viktiga lärdomar:

- Ibland är det de små förändringarna som patienterna tillskriver störst betydelse.
- Beröm orsakar lika mycket förändringar som kritik.
- Mycket värdefullt med personal som informerar patienter och närstående om möjligheten att delta i forumen.

BUP:s organisationsskiss



Återkommande synpunkter heldygnsvård

- Information om avdelning
- Den enskildes vårdsituation och planering
- Delaktighet
- Wifi
- Aktiviteter
- Fysisk miljö
- Min roll som närstående på avdelningen
- Bra med struktur och tydlighet

"Jag uppskattar
veckoschemat som
personalen tejpar
fast på insidan av
patientrumsdörren!"

"Jag är intresserad
av en stödperson,
hur gör jag?"

"Jag vet inte
om jag har en
vårdplan."

"Jag har inte
fått någon
patientpärm."

"Personalen här på
avdelningen är
toppen - vänliga,
lagom bestämda och
avleder mitt barn när
det behövs."



Återkommande synpunkter öppenvård

- Tillgänglighet och väntetider
- Den enskildes vårdssituation och planering
- Samverkan med andra aktörer
- Önskemål om konkreta hanteringsstrategier
- Önskemål om mer information kring processen vid övergång till vuxenpsykiatri

"Att personalen är positiv betyder väldigt mycket. Att de inte är negativa utan istället ger hopp."

"Om man kommer med sina föräldrar är det viktigt att behandlaren även pratar med oss ungdomar/barn."

"Det var alldeles för lång väntetid för att få komma till mottagningen."

"Jag håller på att lära mig verktyg/hanteringsstrategier just nu. Det är jätteviktigt att få med sig det i behandlingen, så att jag vet hur jag ska hantera mig själv."



Tack för oss!



Jennie Moberg jennie.moberg@sll.se

Janine Semius janine.semius@sll.se

Vi sitter på Sachsgatan 10, Hus B, plan 2
Information om BISAM finns på Insidan och bup.se